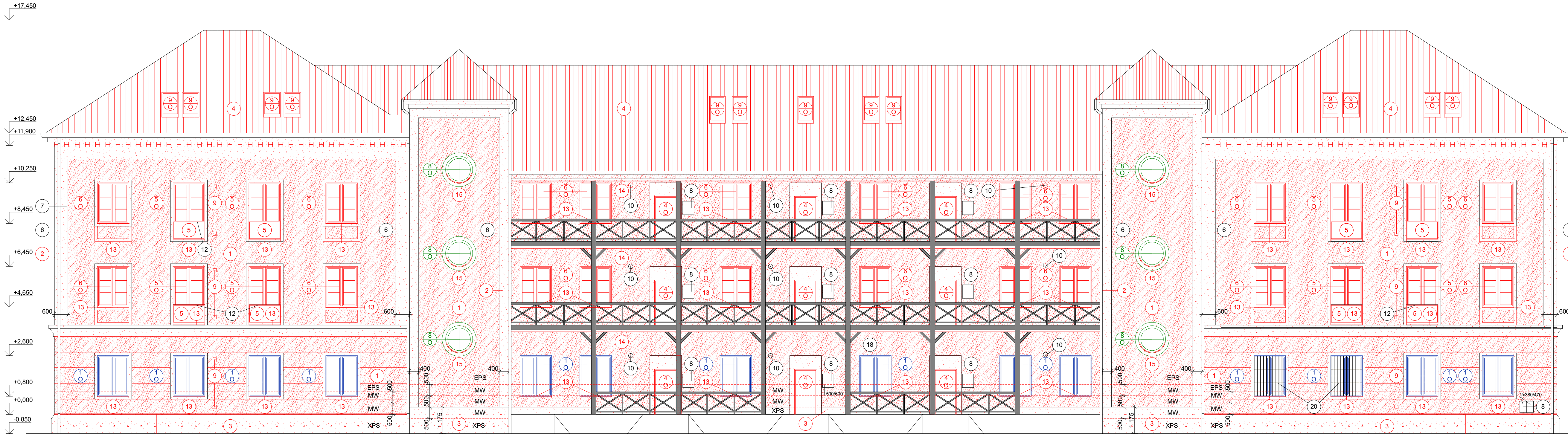


SEVEROZÁPADNÍ POHLED - nový stav - varianta 1



LEGENDA

- 1 O STÁVAJÍCÍ DŘEVĚNÉ EUROOKNO - 1400/1800 mm (V CELÉM 1.NP JIŽ BYLY VYMĚNĚNY)
- 4 O NOVÉ VSTUPNÍ DŘEVĚNÉ EURODVEŘE, ST. OTVOR - 900/2050 mm, VČETNĚ NOVÝCH DŘ. ZÁRUBNÍ
- 5 O NOVÉ FRANCOUZSKÉ DŘEVĚNÉ EUROOKNO, DVOUKŘÍDLOVÉ, OTEVÍRÁVÉ A SKLOPNÉ, 1400/2600 mm
- 6 O NOVÉ DŘEVĚNÉ EUROOKNO, DVOUKŘÍDLOVÉ, OTEVÍRÁVÉ A SKLOPNÉ, 1400/1800 mm
- 8 O STÁVAJÍCÍ DŘEVĚNÉ EUROOKNO, OKNA BUDOU VYSRAVENA A NOVĚ NATŘENA (DLE POTŘEBY)
- 9 O - PR. 1200 mm
- 9 O NOVÉ DŘEVĚNÉ STŘEŠNÍ OKNO, 780/1400 mm


POZNÁMKA

- 1 NOVÁ OMÍTKA SILIKÁTOVÁ PROBARVENÁ, ZRNITOST 1,5 mm NA ZATEPLOVACÍM SYSTÉMU, BARVA KEIM 9554 - TMAVŠÍ ODSŤÍN
- BOSÁŽ V 1.NP JE NAVRŽENA V ŠÍŘCE 30 mm A TL. 20 mm
- BOSÁŽE POD OKNY V 2.NP A V 3.NP JSOU NAVRŽENY O ROZMĚRECH 1400/560 mm A TL. 20 mm
- 2 NOVÁ OMÍTKA SILIKÁTOVÁ PROBARVENÁ, HLADKÁ NA ZATEPLOVACÍM SYSTÉMU, BARVA KEIM 9556 - SVĚTLEJŠÍ ODSŤÍN
- ŠAMBRÁNY KOLEM OTVORŮ JSOU NAVRŽENY V ŠÍŘCE 120 mm A TL. 20 mm, (U VSTUPNÍCH DVEŘÍ NADPRAŽÍ DO VÝŠKY OKEN)
- LEMUJÍCÍ ŠAMBRÁNY - ŠÍŘKA VIZ. VÝKRESY JEDNOTLIVÝCH POHLEDŮ
- ZACHOVAT PROFILACI A ROZMĚRY JEDNOTLIVÝCH ŘÍMS

- 3 SOKL - NOVÁ OMÍTKA SILIKÁTOVÁ PROBARVENÁ, ZRNITOST 1,5 mm NA ZATEPLOVACÍM SYSTÉMU, BARVA KEIM 9543
- 4 NOVÁ PLECHOVÁ STŘEŠNÍ KRYTINA (FALCOVANÁ KRYTINA), BARVA TMAVĚ ŠEDÁ VČETNĚ NADKROEVNÍ IZOLACE TL. 160 mm, SNĚHOVÉ ZÁBRANY
- 5 NOVÉ ZÁBRADLÍ - KOVOVÝ RÁM, BARVA ANTRACIT+SKLENĚNÁ VÝPLŇ, (DEMONTÁŽ STÁVAJÍCÍHO)
- 6 PODOKAPNÍ ŽLABY A DEŠŤOVÉ SVODY - DEMONTÁŽ, ÚPRAVA, NOVÝ NÁTĚR A ZPĚTNÁ MONTÁŽ
- 7 SVOD BLESKOSVODU (STŘEŠNÍ ČÁST NENÍ ZAKRESLENA) - DEMONTÁŽ OD -0,3 m POD UT
- PO DEŠŤOVÝ ŽLAB, NOVÉ KOTVÍCÍ PRVKY A ZPĚTNÁ MONTÁŽ, STŘEŠNÍ ČÁST BUDE PŘELOŽENA NA NOVOU KRYTINU, PŘED ZAHÁJENÍM PRACÍ NUTNO PROVÉST KAPACITNÍ OVĚŘENÍ HROMOSVODU A PŘÍPADNĚ DOPLNIT

- 8 OCEL. EL. SKŘIŇ, SKŘIŇ HUP - NOVÝ TMAVĚ ŠEDÝ NÁTĚR+1x TOTOŽNÉ NOVÉ DVIŘKA DO ZATEPLENÍ
- 9 NOVÉ VĚTRACÍ MŘÍŽKY 200/200 mm Z FE ZN V BARVĚ FASÁDY
- 10 VENKOVNÍ SVITIDLO - DEMONTÁŽ A ZPĚTNÁ MONTÁŽ
- 11 KOVOVÉ TABULKY NA FASÁDĚ - DEMONTÁŽ A ZPĚTNÁ MONTÁŽ
- 12 DEMONTÁŽ STÁVAJÍCÍCH SUŠÁKŮ NA PRÁDLO (NEVRACET ZPĚT)
- 13 NOVÝ VNĚJŠÍ PARAPET FeZn (U NOVÝCH OKEN I NOVÝ VNITŘNÍ PARAPET LDTD)
- 14 ZATEPLENÍ PODHLEDŮ PAVLAČE POLYSTYREN EPS TL. 100 mm
- 15 NOVÝ VNĚJŠÍ PARAPET FeZn
- 18 STÁV. OCEL. ZÁBRADLÍ NA PAVLAČI - OBROUŠENÍ, NOVÝ NÁTĚR, BARVA ANTRACIT

- 20 STÁV. OCEL. MŘÍŽE - DEMONTÁŽ, OBROUŠENÍ, NOVÝ NÁTĚR, BARVA ANTRACIT, 2 KS
- 23 OKAPNÍČKA NA HORNÍ HRANĚ SOKLU

Zodpovědný projektant:	Vypracovala:	Kreslila:	 Ing. Karel Oubělický - OK Project tel: 608 211 842, info@okproject.cz	
Ing. Karel Oubělický	ArchiProjekt Ing. Iva Vodičková	ArchiProjekt Ing. Iva Vodičková		
Stavebník:	Město Krnov, Hlavní náměstí 96/1, 794 01 Krnov			
Místo stavby:	parc. č. 6069, p.č. 3122/45, p.č. 3123 k.ú.: Krnov - Horní Předměstí			
Název stavby:	BD Albrechtická 37 - snížení energetické náročnosti objektu			
Část PD:	D Dokumentace objektů a technických a technologických zařízení		Číslo zakázky:	14/20/OK
Výkres:	Severozápadní pohled - nový stav - varianta 1		Datum:	06/2020
			Stupeň:	DPS
			Měřítko:	1:100
			č.výkresu:	D.1.1-08